



โรงพยาบาลประสาทเชียงใหม่
Chiangmai Neurological Hospital

คำแนะนำสำหรับบิดา มารดา และผู้ปกครองของ สำหรับ..ผู้ข้วยเด็กที่เข้เป็นโรคลมชัก

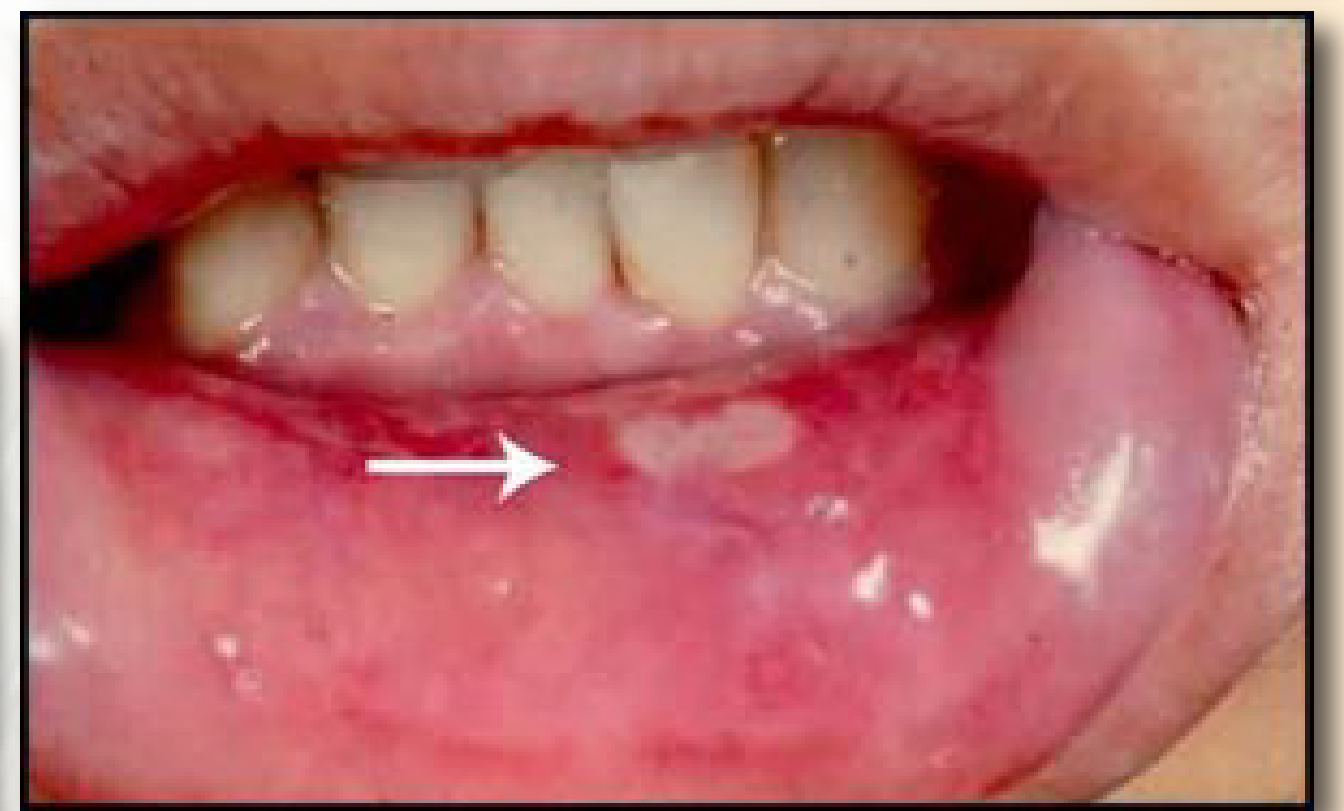
ตัวอย่างอาการแพ้ที่ต้องหยุดยาทันทีที่เกิด เช่น

ก. ผื่นตามตัวอาจเป็นลมพิษหรือเป็นผื่นแดงโดยเริ่มจากเป็นจุดเล็กๆ หรือขนาดใหญ่ซึ่งอาจจะเกิดลามทั้งตัว คล้ายผื่นในโรคหัดได้ อาจจะมีอาการคันร่วมด้วย



ข. แผลในปากที่อาจจะมีอาการปากบวมนำมาก่อน

ค. อาการตาแดง เยื่อตาอักเสบ



ง. ตัวร้อนหรือเป็นไข้ ร่วมกับ

การเกิดการอักเสบของต่อมน้ำเหลือง

เช่นที่บริเวณใต้คางและคอ สำหรับผลข้างเคียงระยะยาวที่อาจจะเกิดได้

เช่นความผิดปกติของการทำงานของตับ การลดจำนวนของ

เม็ดเลือดขาว หรืออาการเกร็ดเลือดต่ำนั้นเกิดได้ไม่บ่อย

