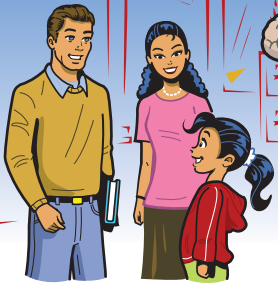


ลักษณะของโรคลมชักที่ควรทราบ



| อาการก่อนชัก | อาการขณะชัก | อาการหลังชัก |
|---|---|---|
| <ul style="list-style-type: none"> ● กระสับกระส่าย ● ปวดศีรษะ ● มีอาการเตือน เช่น จุก แน่นท้อง กลัว ● หน้าซีด หน้าแดง | <ul style="list-style-type: none"> ● อาการเกร็ง ● อาการกระตุก ● อาการเหม่อ ไม่รู้ตัว ● กัดลิ้น ● เจียว ● ปัสสาวะราด ● อุจจาระราด | <ul style="list-style-type: none"> ● มึนงง อยากหลับ ● ปวดศีรษะ ● อาการอ่อนแรง ● สับสน |

ปัจจัยที่มีส่วนกระตุ้นอาการชัก

1. ดื่มรับประทานยากันชัก
2. มีอาการไม่สบาย มีอาการไข้
3. อดหลับอดนอน
4. ดื่มแอลกอฮอล์
5. ภาวะเครียด
6. การมีประจำเดือน



จัดทำโดย

หน่วยประสาทวิทยาในเด็ก

ภาควิชากุมารเวชศาสตร์

คณะแพทยศาสตร์ มหาวิทยาลัยเชียงใหม่

สนับสนุนโดย